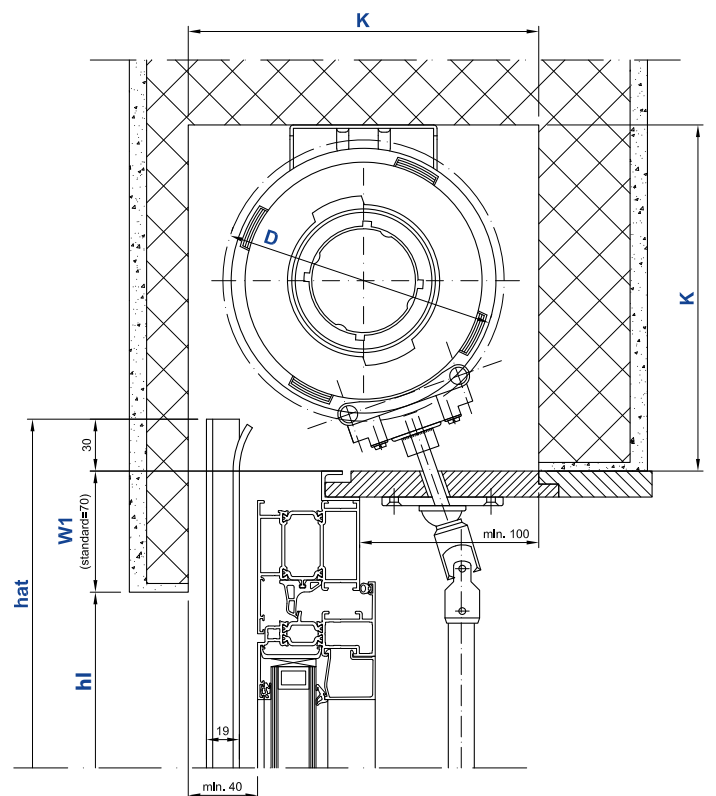
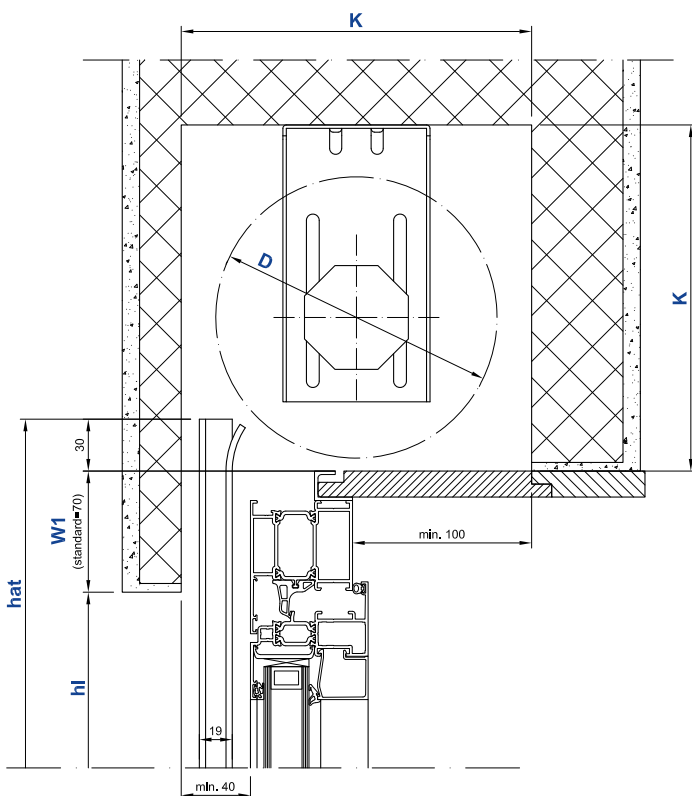
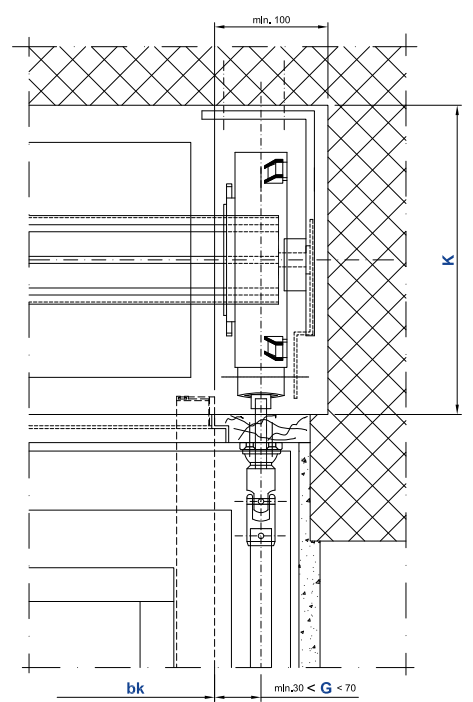
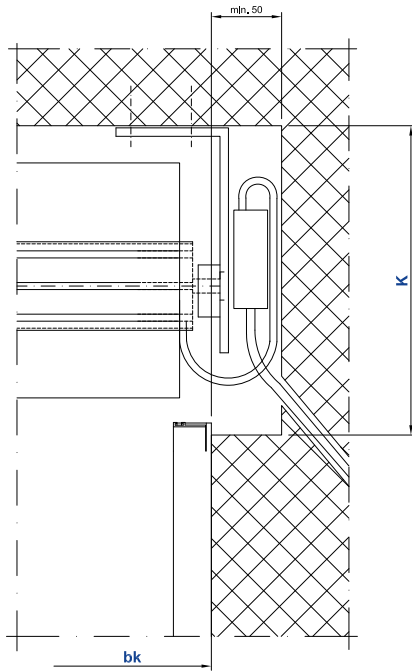
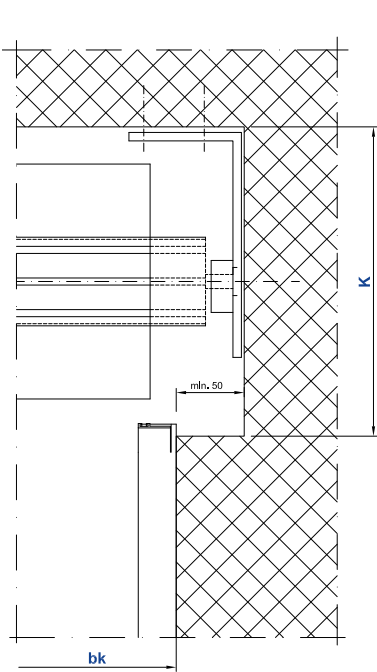


**Tipologie di telo**



**Supporto standard: rullo ottagonale con motore**

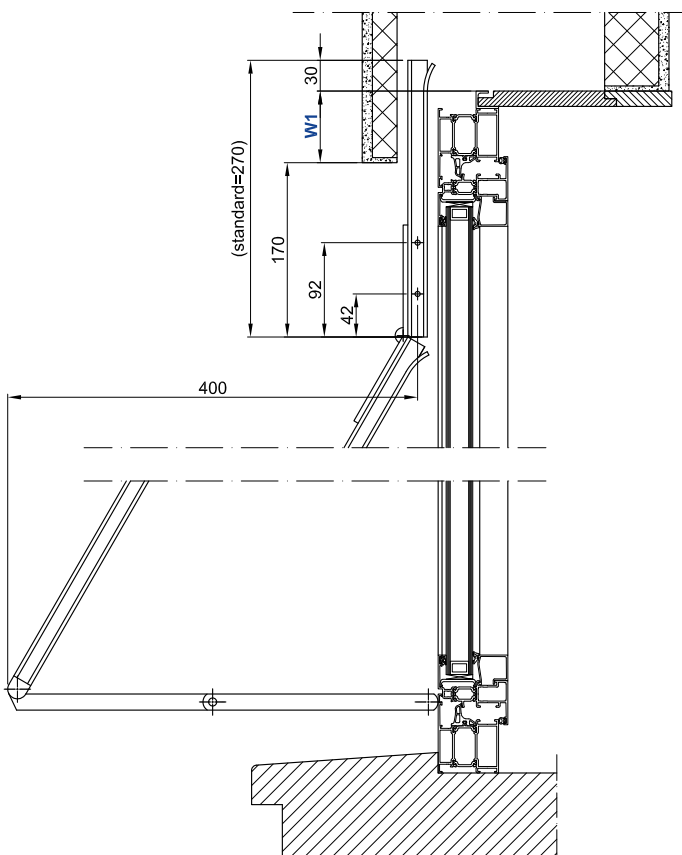
**Supporto standard: rullo a ogiva con arganello**



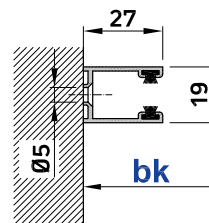
Risparmio minimo laterale  
senza comando

Risparmio minimo laterale  
con comando a motore

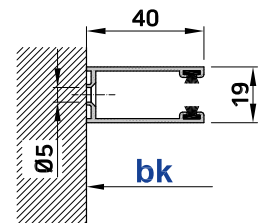
Risparmio minimo laterale  
con comando a manovella



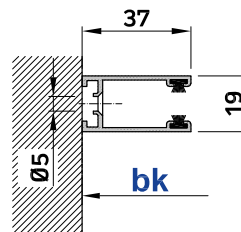
Spinta normale e a leva  
con supporto standard



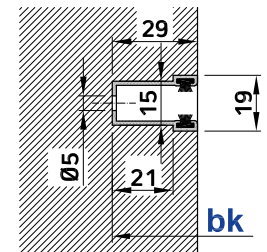
Guida Normale (NO)  
Foratura standard



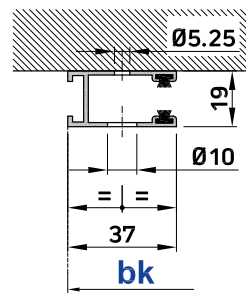
Guida rinforzata (BR)<sup>(3)</sup>  
Foratura standard



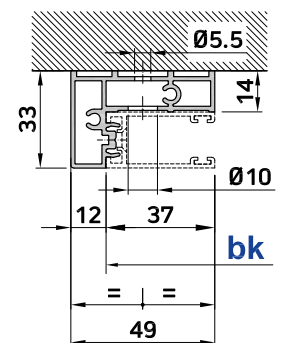
Guida Regazzi<sup>(1)</sup>  
Foratura standard



Guida da incasso (EF)  
Foratura standard

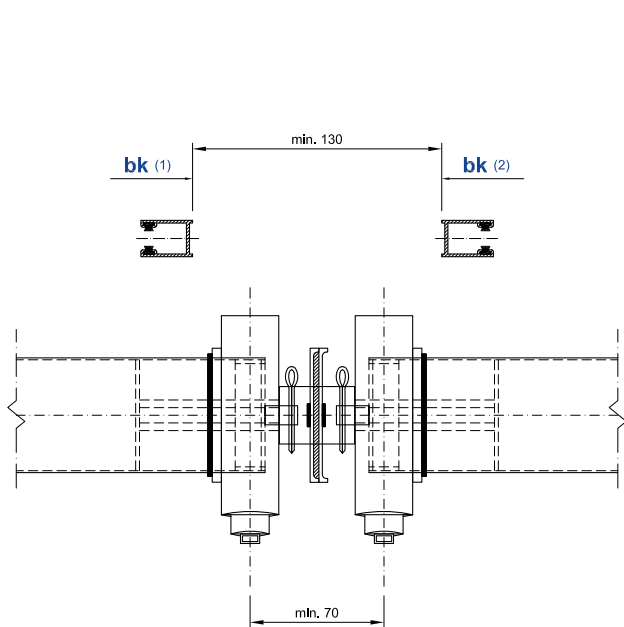


Guida Regazzi<sup>(1)</sup>  
Foratura frontale

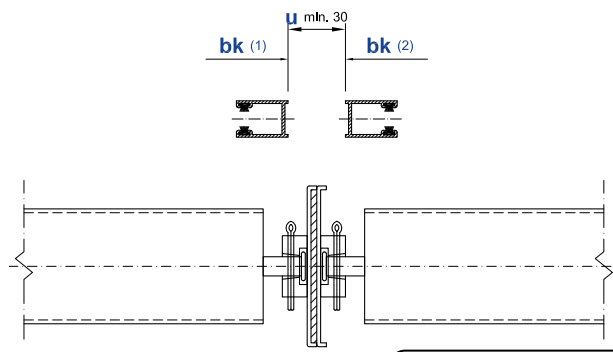


Profilo di supporto SGR<sup>(2)</sup>  
Foratura standard

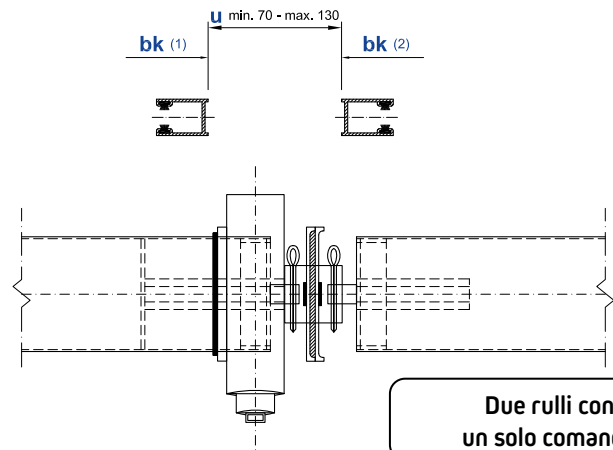
Tipologie di guide e forature



Due rulli con due comandi

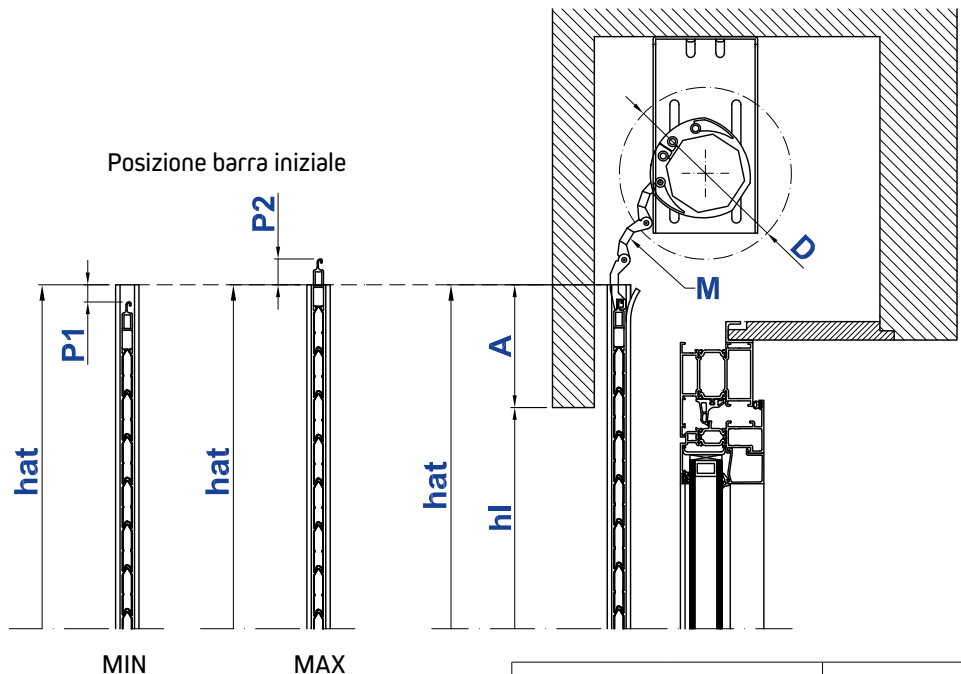


Supporto intermedio tra due rulli



Due rulli con un solo comando

Accoppiamento tra due Lineal®



		Lineal® 3mm		Lineal® 9mm	
<b>hl</b>	altezza luce	≤ 2000 mm	> 2000 mm	≤ 1750mm	> 1750 mm
<b>A</b>	prolungamento totale minimo guide e telo	56 mm	70 mm	56 mm	70 mm
<b>M</b>	numero di maglie catenacciolo automatico per rullo	4 maglie	5 maglie	4 maglie	5 maglie
<b>P1</b>	Posizione inferiore	14 mm	28 mm	14 mm	28 mm
<b>P2</b>	Posizione superiore	21 mm	7 mm	21 mm	7 mm
<b>D</b>	Diametro di avvolgimento	≤ 190 mm	> 190 mm	≤ 190 mm	> 190 mm

Catenacciolo automatico per rullo ottagonale

## Dati tecnici

per supporti standard <sup>(1)</sup>

Altezza luce massima (hl) 3'500 mm

Altezza luce minima (hl)

- senza spinta per guide 400 mm
- con spinta per guide 1000 mm

Larghezza luce (bk)

- minima con manovella 300 mm
- minima con motore
  - STANDARD 625 mm
  - RTS 655 mm
  - IO 465 mm
- massima
  - Lineal® 3 mm 4'000 mm
  - Lineal® 9 mm 3'500 mm

Prolungamento guide e telo (w1) 0÷150 mm

Distanza (g) 30÷400 mm

Superficie massima (bk x hl)  
(telo singolo o teli accoppiati)

- con azionamento a motore 14 m<sup>2</sup>
- con azionamento a manovella 8,8 m<sup>2</sup>
- con azionamento a manovella e molla di aiuto 9,5 m<sup>2</sup>
- con azionamento a cinghia 3,5 m<sup>2</sup>

Teli accoppiati

- numero di teli accoppiabili con singolo azionamento 2 o 3 teli
- lato di comando centrale solo con azionamento a manovella -

Spinta

- Normale fino a bk= 2'000 mm
- A leva fino a bk= 3'000 mm

Peso per m<sup>2</sup> 3,7 kg ca.

## Legenda

- bk larghezza luce
- hl altezza luce
- D diametro di avvolgimento
- K dimensioni interne minime del cassonetto
- hat lunghezza totale delle guide
- w1 prolungamento delle guide e telo
- g distanza da bk fino a mezzeria arganello
- u distanza di accoppiamento

		Dimensioni interne minime del cassonetto (K)											
		hl	1'000	1'250	1'500	1'750	2'000	2'250	2'500	2'750	3'000	3'250	3'500
Lineal® 3mm		K	150 [165]	165 [175]	180 [180]	185 [190]	195 [200]	200 [210]	210 [215]	220 [225]	225 [230]	235 [235]	235 [245]
		K	150	165	175	185	195	200	210	220	225	230	240
		K	160	170	180	185	195	205	210	220	230	240	245
Lineal® 9mm		K	160	175	185	190	200	210	220	230	235	245	250
		K	165	175	185	195	205	215	225	230	240	245	255

I valori tra parentesi [ ] valgono per le sole configurazioni con catenacciolo automatico per rullo.

K minimo con arganello standard = 180 mm K minimo con comando a cinghia = 200 mm Diametro di avvolgimento D = K - 10 mm

(1) Per i dati tecnici con supporti autoportanti Quickroll® e Quickroll® mini, vedi prospetto Quickroll®.

(2) Per i dati tecnici con Profilo di supporto SGR, vedi prospetto Profilo di supporto SGR.

(3) Di serie a partire da larghezze bk di 3'200 mm senza spinta, e da larghezze bk di 2'500 mm con spinta.