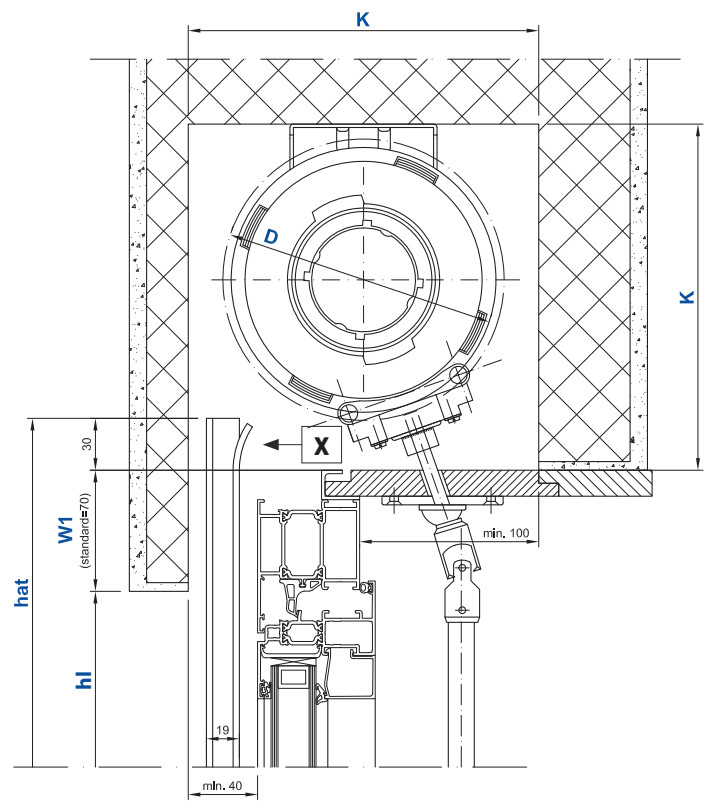
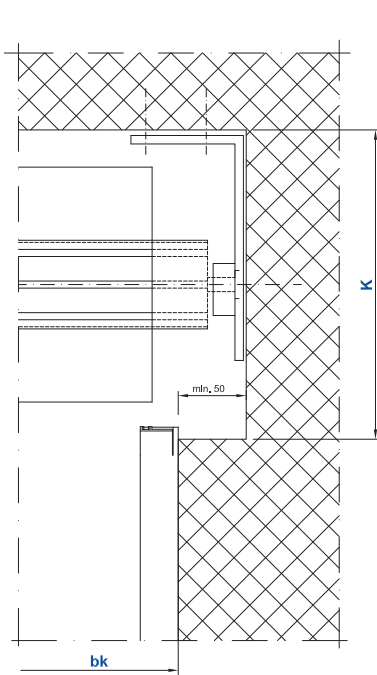


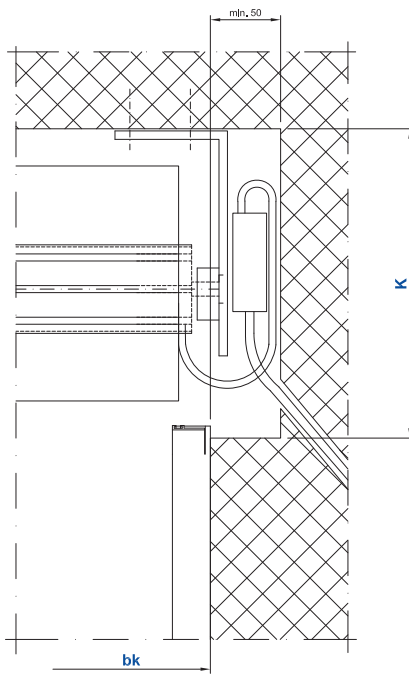
Lager Standard: Profilwalzen mit motor



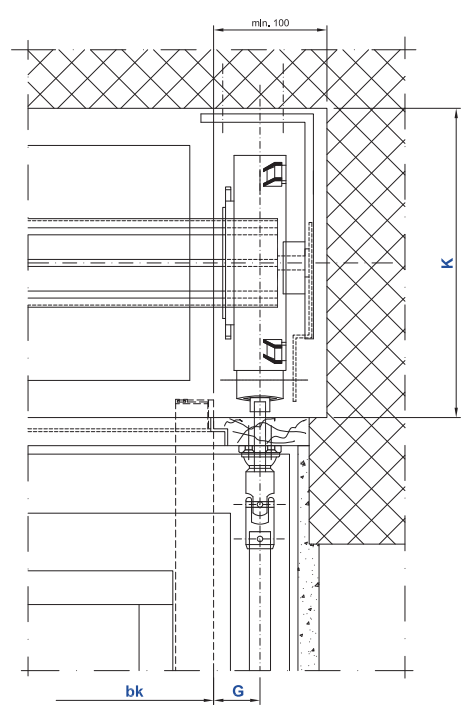
Lager Standard: Profilwalzen mit getriebe



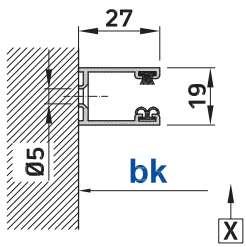
Minimal-Aussparung ohne Bedienung



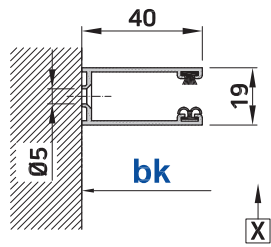
Minimal-Aussparung für Motorantrieb



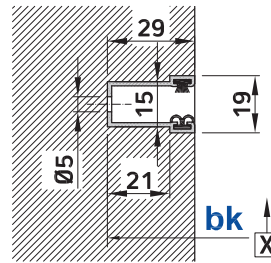
Minimal-Aussparung mit Handkurbel



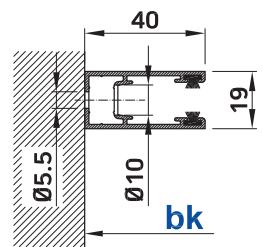
**Führungsschiene normal (NO)**  
Bohrung standard



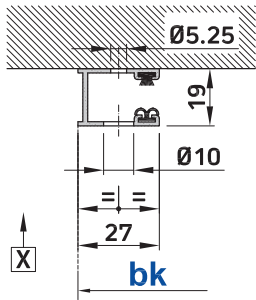
**Verstärkte Führungsschiene (BR) <sup>(3)</sup>**  
Bohrung standard



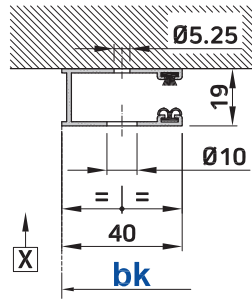
**Führungsschiene zum Einlassen (EF)**  
Bohrung standard



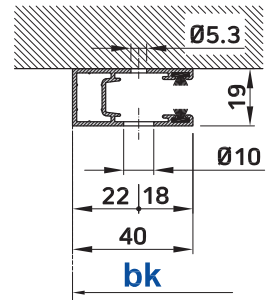
**QuickRoll Plus Führungsschiene (QRP) <sup>(1)</sup>**  
Bohrung standard



**Führungsschiene normal (NO)**  
Bohrung frontal

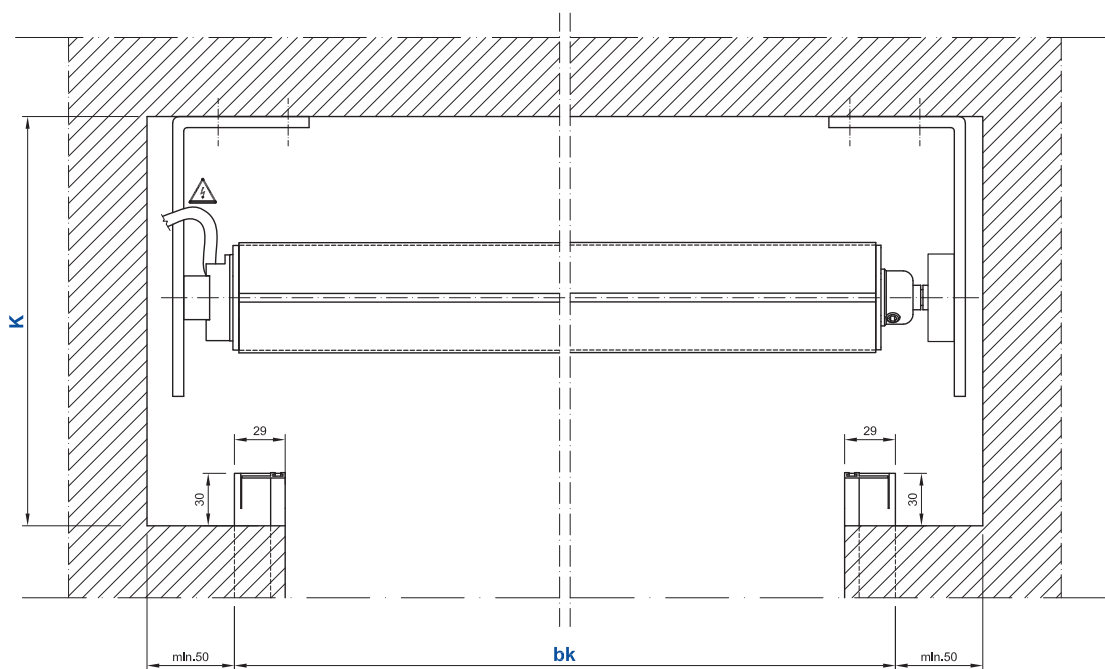


**Verstärkte Führungsschiene (BR) <sup>(3)</sup>**  
Bohrung frontal



**QuickRoll Plus Führungsschiene (QRP) <sup>(1)</sup>**  
Bohrung frontal

**Führungsschien-Typ und Bohrung**



**Führungsschiene zum Einlassen (EF) mit motor**

## Technische Daten

für Lager Standard <sup>(1)</sup>

Maximale Fensterlichthöhe (hl) 3'000 mm  
 Minimale Fensterlichthöhe (hl) 400 mm

### Breite Konstruktion (bk)

- Minimalbreite mit Handantrieb 300 mm
- Minimalbreite mit Motorantrieb
  - STANDARD 625 mm
  - AUTO <sup>(2)</sup> 580 mm
  - RTS 580 mm
  - IO 655 mm
- Maximalbreite 3'000 mm

Verlängerung der Führungsschienen und des Behangs (w1) 0÷150 mm  
 Distanz (g) 30÷400 mm

### Maximalfläche (bk x hl) (Einzelbehang)

- Mit Motorantrieb
  - variante 25mm 11 m<sup>2</sup>
  - variante 40mm 12 m<sup>2</sup>
- Mit Handantrieb
  - variante 25mm 3 m<sup>2</sup>
  - variante 40mm 3,5 m<sup>2</sup>
- Mit Handantrieb und Hilfsfeder
  - variante 25mm 6 m<sup>2</sup>
  - variante 40mm 6,8 m<sup>2</sup>

Gekoppelte Behänge nicht möglich  
 Aussteller nicht möglich

- Gewicht pro m<sup>2</sup>
- variante 25mm 8,5 kg
  - variante 40mm 7,5 kg

## Legende

- bk** Breite Konstruktion
- hl** Fensterlichthöhe
- D** Wickeldurchmesser Behang
- K** Minimale Kastenmasse Innen
- hat** Führungsschienenlänge
- w1** Verlängerung der Führungsschienen und des Behangs
- g** distanz bk bis Mitte Antrieb



Rechner für minimale Kastenmasse innen

		Minimale Kastenmasse (K) Innen <sup>(1)</sup>									
		hl	1000	1250	1500	1750	2000	2250	2500	2750	3000
Regasicur® 25mm	70	K	165	175	180	195	205	215	225	230	240
			[165]	[175]	[180]	[195]	[205]	[215]	[225]	[230]	[240]
Regasicur® 40mm	70	K	160	170	185	195	205	215	220	230	235
			[160]	[170]	[185]	[195]	[205]	[210]	[220]	[230]	[235]

Die Werte in Klammern [ ] gelten nur für Konfigurationen mit automatischer Hochschiebesicherung für Walzen.

K minimal mit Standard Getriebe = 180 mm Wickeldurchmesser Behang D = K - 10 mm

(1) Für Mindestabmasse des Rollladenkastens bei QuickRoll® Plus Seitenlagern siehe Prospekt QuickRoll® Plus.

(2) Um diesen Motortyp mit der automatischen Endlagenerkennung betreiben zu können, ist die Installation von automatischen Hochschiebesicherungen für Walze sowie von Anschlagwinkel oder alternativ die Endschienerverstärkung obligatorisch.

(3) Standard ab Breite Konstruktion bk 2'500 mm.