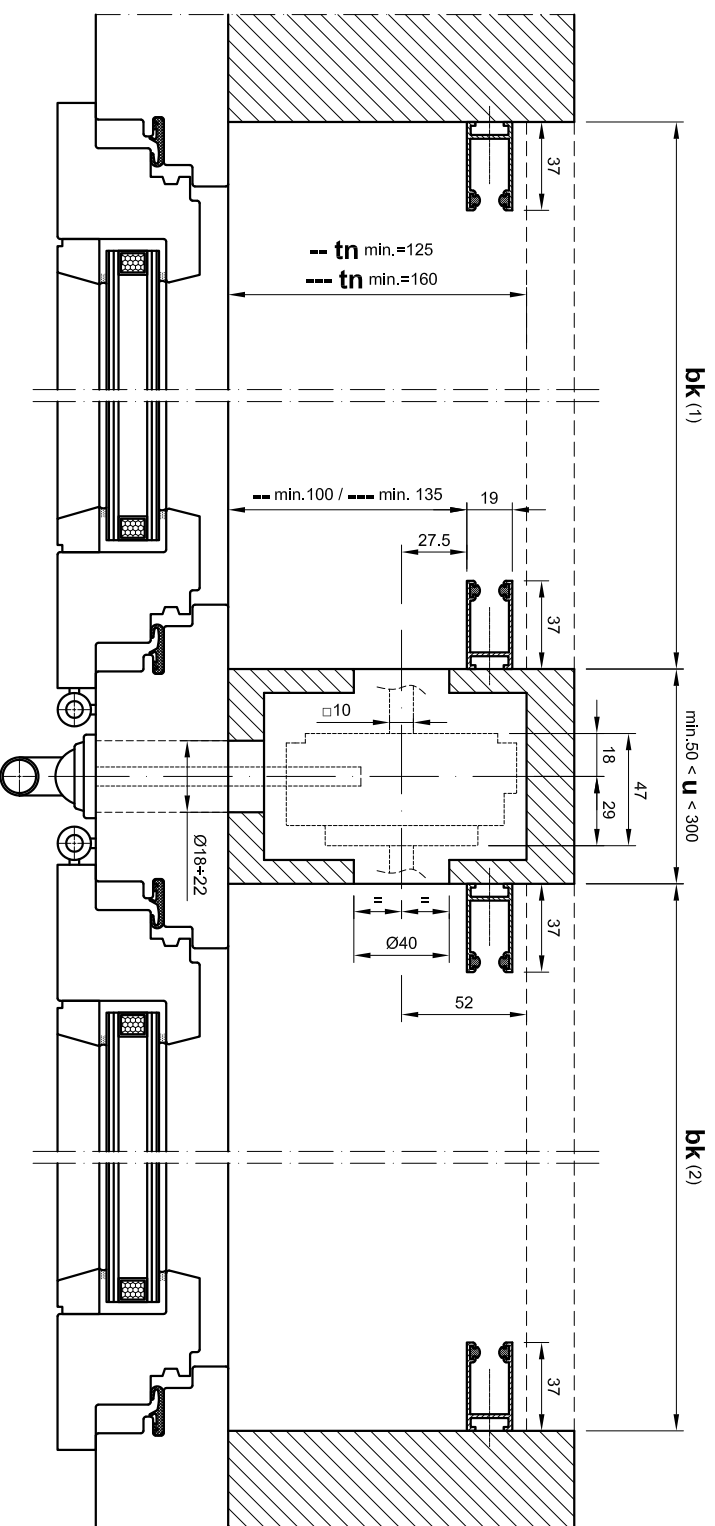
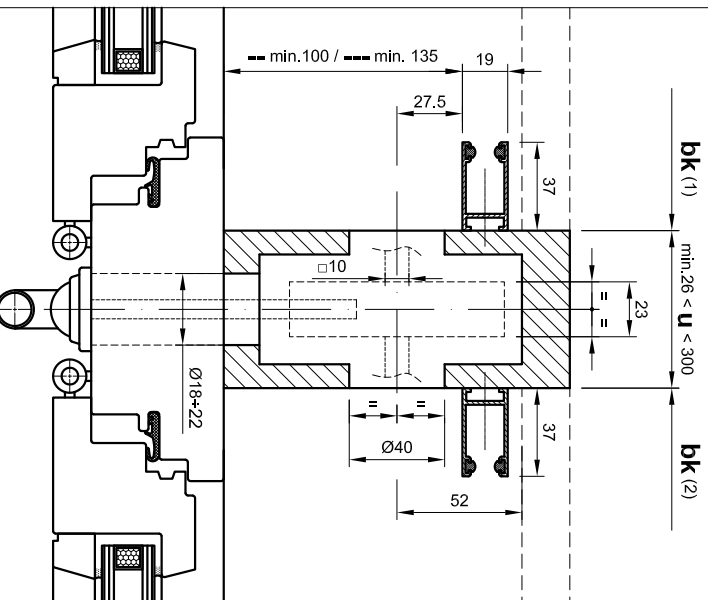


Getriebe Schmale Ausführung (5:1)  
Treuil étroit (5:1)  
Narrow reduction winch (5:1)  
Arganello stretto (5:1)



Getriebe Standard (3:1)  
Treuil standard (3:1)  
Standard reduction winch (3:1)  
Arganello standard (3:1)

--	2-Stab-Version / Variante à 2 lames / 2 slats version / Variante a 2 stecche
---	3-Stab-Version / Variante à 3 lames / 3 slats version / Variante a 3 stecche

Pial®

DOC. CODE: 2DW-180122-V01A

SCALA 1:1

Faltrollladen  
Volet à rouleau empliable  
Stackable roller shutter  
Avvolgibile a pacchetto

Kupplung zwischen zwei Pial® mit zentrale Bedienung  
Accouplement entre deux Pial® avec commande centrale  
Pial® coupling with central control  
Accoppiamento tra due Pial® con comando centrale

Technische Daten  
Données techniques  
Dati tecnici

Regazzi

www.regazzi.ch